

Austausch über die EU-Fonds, EU-Programme und EU-Strategien in Baden-Württemberg und Möglichkeiten zur Kooperation

Seminar und Workshop am 15.07.2019

im Landesamt für Geoinformation und Landentwicklung Baden-Württemberg
Panoramasaal (B 807), Büchsenstraße 54, 70174 Stuttgart

Europäischer Sozialfonds (ESF) in Baden-Württemberg Förderperiode 2014-2020 und Ausblick in die Förderperiode 2021-2027

Cornelia Rathgeb und Michael Mayer, ESF-Verwaltungsbehörde
Arthur Sutterluti, zwischengeschaltete Stelle im Wirtschaftsministerium



EUROPÄISCHE UNION
Europäischer Fonds für regionale Entwicklung



Baden-Württemberg



EUROPÄISCHE UNION
Europäischer Fonds für regionale Entwicklung



Baden-Württemberg

AGENDA

- **Organisatorisches**
- Programmbeschreibung
- Projektarten und -beispiele
- Ansätze für Kooperationen (interregional und zwischen EU-Instrumenten)
- Ausblick in die FP 2021-2027



EUROPÄISCHE UNION
Europäischer Fonds für regionale Entwicklung



Baden-Württemberg

Organisatorisches

An der Umsetzung des ESF ist das Wirtschaftsministerium als zwischengeschaltete Stelle (zgSt.) beteiligt.

ESF-Projekte werden in Abstimmung mit der ESF-VB auch von weiteren Ressorts durchgeführt:

- Kultusministerium (Schulprojekte zur Berufsorientierung)
- Wissenschaftsministerium (Projekte mit Hochschulen als Träger z. B. Aufbau Weiterbildungsstrukturen an Hochschulen)
- Justizministerium (Projekte für Häftlinge zur Reintegration in Arbeit)

und regional über die reg. Arbeitskreise bei den Stadt- und Landkreisen umgesetzt.

Weitere zgSt: L-Bank als Bewilligungsstelle



EUROPÄISCHE UNION
Europäischer Fonds für regionale Entwicklung



Baden-Württemberg

Organisatorisches

➤ Was ist der ESF?

Investitionen in Menschen; Beschäftigungs- und Bildungschancen in der EU sollen verbessert werden (s. Fact-Sheet).

➤ Wer wird gefördert?

Einrichtungen, Organisationen und Unternehmen können sich auf einen öffentlichen Aufruf bewerben oder einen Antrag in einem Förderprogramm (z. B. Fachkurse des WM) stellen.

Privatpersonen profitieren über ihre Teilnahme; i. d. R. keine direkte Förderung.

EPM bietet Schulungen für Antragsteller: <https://www.esf-bw.de/esf/banner/schulungsangebote/>



EUROPÄISCHE UNION
Europäischer Fonds für regionale Entwicklung



Baden-Württemberg

AGENDA

- Organisatorisches
- **Programmbeschreibung**
- Projektarten und -beispiele
- Ansätze für Kooperationen (interregional und zwischen EU-Instrumenten)
- Ausblick in die FP 2021-2027



EUROPÄISCHE UNION
Europäischer Fonds für regionale Entwicklung



Baden-Württemberg

Programmbeschreibung

➤ Was wird gefördert?

Projekte und Förderprogramme; keine institutionelle Förderung.

➤ Wie wird gefördert?

Beteiligung i. d. R. bis zu 50% an den förderfähigen Ausgaben.

Zentrale Förderung in der Regel über Aufrufe des SM oder WM.

Regionale Förderung auf der Grundlage regionaler Strategien und über regionale Aufrufe mit Ranking auf regionaler Ebene in den 42 Stadt- und Landkreisen (regionale ESF-Arbeitskreise).



EUROPÄISCHE UNION
Europäischer Fonds für regionale Entwicklung



Baden-Württemberg

Programmbeschreibung

➤ Ziele

- Nachhaltige Beschäftigung und Fachkräftesicherung,
- soziale Inklusion und Bekämpfung von Armut und
- lebenslanges Lernen.

➤ Zielgruppen

Auf dem Arbeitsmarkt benachteiligte Menschen; Erwerbstätige sowie KMU.

➤ Maßnahmen

Projekte und Förderprogramme (WM): Liste der Vorhaben mit Beschreibung: <https://www.esf-bw.de/esf/service/liste-der-vorhaben/>



EUROPÄISCHE UNION
Europäischer Fonds für regionale Entwicklung



Baden-Württemberg

AGENDA

- Organisatorisches
- Programmbeschreibung
- **Projektarten und -beispiele**
- Ansätze für Kooperationen (interregional und zwischen EU-Instrumenten)
- Ausblick in die FP 2021-2027



EUROPÄISCHE UNION
Europäischer Fonds für regionale Entwicklung



Baden-Württemberg

Projektarten und –beispiele

Projektbeispiele:

Bürgerinfo 2018: [Bürgerinfo 2018](#) und Liste der Vorhaben auf der ESF-Webseite: <https://www.esf-bw.de/esf/service/liste-der-vorhaben/>

Monitoring:

Aktuell: Rd. 4.700 Vorhaben mit rd. 225.000 Teilnehmenden.



EUROPÄISCHE UNION
Europäischer Fonds für regionale Entwicklung



Baden-Württemberg

Projektarten und –beispiele Förderbereich Arbeit und Soziales

Projektbeispiele:

- Förderung nachhaltiger Integration in den Ausbildungs- und Arbeitsmarkt.
- Förderung von Alleinerziehenden durch bspw. Teilzeitausbildung.
- Förderung der assistierten Ausbildung für Pflegehilfeberufe.
- Projekte zur Alphabetisierung (KM).
- Regionale Projekte zur Vermeidung von Schulabbruch.
- Projekte an Schulen zur Verbesserung der Berufsorientierung (KM).
- Projekte zur Förderung des lebenslangen Lernens an Hochschulen (MWK).



EUROPÄISCHE UNION
Europäischer Fonds für regionale Entwicklung



Baden-Württemberg

Projektarten und –beispiele Förderbereich Wirtschaft

- **Programme**
 - Merkblatt – enthält alle Fördervoraussetzungen
 - Offenes Förderangebot – Antragstellung grundsätzlich jederzeit möglich
 - Antragsteller erhält eine Bewilligung, wenn die im Merkblatt ausgewiesenen Fördervoraussetzungen erfüllt sind
 - Entscheidung und Bewilligung durch L-Bank



EUROPÄISCHE UNION
Europäischer Fonds für regionale Entwicklung



Baden-Württemberg

Projektarten und -beispiele Förderbereich Wirtschaft

- **Programmbeispiel**
 - Coaching für KMU
 - Individuelle, in der Regel längerfristige Begleitung durch eine/n externe/n Coachin/Coach
 - 6 förderfähige Themenkomplexe, wie z.B. Innovationsvorhaben und Umstrukturierungen / Veränderungsprozesse
 - Ziel: tragfähige, betriebsindividuelle maßgeschneiderte Lösungen



EUROPÄISCHE UNION
Europäischer Fonds für regionale Entwicklung



Baden-Württemberg

Projektarten und –beispiele Förderbereich Wirtschaft

- Synergien mit anderen EU-Instrumenten nicht planbar aber für informierte Antragsteller möglich:

Beispielvorhaben:

KMU im Bereich Wärmepumpen und Industrie- und Schlamm Trockner

- ESF - Coaching zur Personalentwicklung / Fachkräftesicherung
- EFRE – Unterstützung zum Neubau einer CO2-neutralen Produktionsstätte (Werkhalle)



EUROPÄISCHE UNION
Europäischer Fonds für regionale Entwicklung



Baden-Württemberg

Projektarten und –beispiele Förderbereich Wirtschaft

- **Projekte**
 - Zeitlich begrenzter Aufruf zu einem bestimmten Thema
 - Antragsteller entwickeln eigenes Konzept
 - Wettbewerbliches Auswahlverfahren unter Anwendung der Auswahlkriterien des ESF-Begleitausschusses
 - Auswahlgremium im WM - Bewilligung durch L-Bank

Hinweis: Aufrufe enthalten Punkt zu transnationalen Kooperationen mit „INTERREG-Link“



EUROPÄISCHE UNION
Europäischer Fonds für regionale Entwicklung



Baden-Württemberg

Projektarten und –beispiele Förderbereich Wirtschaft

- **Projektbeispiel**
 - EXI-Gründungsgutscheine
 - Beratung von Existenzgründerinnen und Existenzgründern in der Vorgründungsphase
 - Kompaktberatung – Intensivberatung
 - Unterstützung des Marketing über www.gruendung-bw.de sowie einer landesweite Vernetzung der Akteure über Arbeitskreise und Fachveranstaltungen – ifex
 - 6 Projekte/Vorhaben



EUROPÄISCHE UNION
Europäischer Fonds für regionale Entwicklung



Baden-Württemberg

Projektarten und –beispiele Förderbereich Wirtschaft

Beispielvorhaben:

- ESF - Verbund Start im Quadrat (SiQ) - Mannheim und der Metropolregion Rhein-Neckar
 - Regionaler und zielgruppenspezifischer Ansatz
Frauengründungen, Migrantengründungen,
Gründungen in der Kreativwirtschaft und innovative
Technologiegründungen aus Hochschulen
 - Beratungsangebote werden von der Stadt Mannheim
und verschiedenen Partnern erbracht.
 - Alle Mannheimer Gründungszentren sind über den
Verbund einbezogen.



EUROPÄISCHE UNION
Europäischer Fonds für regionale Entwicklung



Baden-Württemberg

Projektarten und –beispiele Förderbereich Wirtschaft

- EFRE - Bau der Gründungszentren wurde aus EFRE-Mitteln unterschiedlicher Förderperioden unterstützt, z.B.:
 - Gründerzentrum gig7
 - dtw (Deutsch-Türkisches Wirtschaftszentrum)
 - MAFINEX-Technologiezentrum
 - Altes Volksbad
 - c-hub



EUROPÄISCHE UNION
Europäischer Fonds für regionale Entwicklung



Baden-Württemberg

Projektarten und –beispiele Förderbereich Wirtschaft

- **Projektbeispiel**
 - Internationalisierung der beruflichen Ausbildung
 - Bedarfsgerechte Unterstützungsangebote um die Ausbildung zu internationalisieren und interkulturelle Kompetenzen erweitern
 - "Rund-um Service-Paket" insbesondere für Auszubildende aus KMU anbieten, um diesen ein Auslandspraktikum zu ermöglichen
 - 1 landesweites Projekt/Vorhaben



EUROPÄISCHE UNION
Europäischer Fonds für regionale Entwicklung



Baden-Württemberg

Projektarten und –beispiele Förderbereich Wirtschaft

Vorhaben:

- ESF - Go.for.europe
 - Unterstützt bei der Konzeption, Durchführung und Nachbereitung von Auslandspraktika
 - Bereitet Azubis in Seminaren auf ein Praktikum vor.
 - Vermittelt europäische Unternehmen für Praktikum
 - Sprachen lernen inklusive!
- Erasmus+ - Finanzierung des Auslandspraktikums



EUROPÄISCHE UNION
Europäischer Fonds für regionale Entwicklung



Baden-Württemberg

Projektarten und –beispiele Förderbereich Wirtschaft

- **Projektbeispiel**
 - Moderation von Unternehmensnachfolgen in kleinen und mittleren Unternehmen
 - Inhaber/-innen von KMU aktiv ansprechen und für eine frühzeitige Planung der Unternehmensnachfolge zu sensibilisieren
 - Unterstützungsangebote aufzeigen, ggf. bei der Suche nach einer Übernehmerin oder einem Übernehmer mitwirken und den Nachfolgeprozess moderieren
 - 10 Projekte/Vorhaben



EUROPÄISCHE UNION
Europäischer Fonds für regionale Entwicklung



Baden-Württemberg

Projektarten und –beispiele Förderbereich Wirtschaft

Alle Vorhaben:

- ESF- Vorstellung von Aktivitäten anderer EU-Instrumente im Rahmen von Projektträgertreffen.
- Interreg Alpine Space – C-TEMAIp – Italienische Handelskammer München-Stuttgart
 - Fortbestand traditioneller Unternehmen im Alpenraum
 - Aufbau von Serviceangeboten zur grenzüberschreitenden Unternehmensnachfolge
 - Onlineplattform - <https://www.business-transfer.eu/>



EUROPÄISCHE UNION
Europäischer Fonds für regionale Entwicklung



Baden-Württemberg

AGENDA

- Organisatorisches
- Programmbeschreibung
- Projektarten und -beispiele
- **Ansätze für Kooperationen (interregional und zwischen EU-Instrumenten)**
- Ausblick in die FP 2021-2027



EUROPÄISCHE UNION
Europäischer Fonds für regionale Entwicklung



Baden-Württemberg

Ansätze für Kooperationen

Aussagen im Operationellen Programm zur transnationalen Zusammenarbeit

- Unterstützung der **transnationalen Zusammenarbeit** mit Partnern aus mindestens einem anderen EU-Mitgliedstaat
- **Hintergrund:**
 - Europäischen Gedanken fördern
 - Wechselseitiges Lernen unterstützen
 - Europäischen Mehrwert des ESF erhöhen



EUROPÄISCHE UNION
Europäischer Fonds für regionale Entwicklung

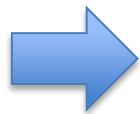


Baden-Württemberg

Ansätze für Kooperationen

Aussagen im Operationellen Programm zur transnationalen Zusammenarbeit

- Transnationale Aktivitäten als Querschnittsziel
- Förderung transnationaler Kooperationen in Form von Projekt-Partnerschaften:
 - Entwicklung von Konzepten
 - Austausch von Erfahrungen



Mehrwert für die Teilnehmenden:

Internationale und interkulturelle Kompetenzen werden gestärkt (= gleichzeitig positiver Nebeneffekt für Arbeitgeber)



EUROPÄISCHE UNION
Europäischer Fonds für regionale Entwicklung



Baden-Württemberg

Ansätze für Kooperationen

Aussagen im Operationellen Programm zur transnationalen Zusammenarbeit

- Ausgestaltung transnationaler Kooperationen durch **Anknüpfungen** ...
 - an Kooperationen aus der FP 2007-2013
 - an bereits bestehende grenzüberschreitende Kooperationen (z. B Städtepartnerschaften)
- Beitrag transnationaler Kooperationen zur Stärkung der „**Vier Motoren für Europa**“ und zum Gelingen der **EUSDR**



EUROPÄISCHE UNION
Europäischer Fonds für regionale Entwicklung



Baden-Württemberg

Ansätze für Kooperationen

Beitrag transnationaler Kooperationen zur EUSDR

- **Ausgangssituation:** Überschneidungen zwischen ESF-Zielen und EUSDR (SPB 9) bei ...
 - arbeitsmarktpolitischen Fragen
 - Fragen der allgemeinen und beruflichen Bildung
- = **Anknüpfungspunkt** für jährliche Treffen der ESF-VB seit 2015
 - Hohe Beteiligungsquoten (BW und BUL bei jedem Treffen)
 - Erfahrungsaustausch und gegenseitiges Lernen



EUROPÄISCHE UNION
Europäischer Fonds für regionale Entwicklung



Baden-Württemberg

Ansätze für Kooperationen

Beispiele für Kooperationen auf Projektebene im Donaauraum

- Musterbeispiel aus Baden-Württemberg: **Agrigent 2020 – Inklusiv und Transnational** (Waldeckhof / Göppingen)
 - **Zielgruppe:** arbeitslose Menschen ohne Chancen auf dem allgemeinen Arbeitsmarkt
 - **Grundsatzziel (u.a.):** Transnationale Kooperationen im Bereich „Soziale Inklusion“ und „Soziale Landwirtschaft“



EUROPÄISCHE UNION
Europäischer Fonds für regionale Entwicklung



Baden-Württemberg

Ansätze für Kooperationen

Beispiele für Kooperationen auf Projektebene im Donauraum

- Transnationaler Fachtag „**Strategien gegen Langzeitarbeitslosigkeit**“ (Juni 2018 / Bad Cannstatt)
 - Gegenseitiges Lernen über Staatengrenzen hinweg (Lessons Learned)
 - Diskussion unterschiedlicher zielgruppenspezifischer Ansätze aus verschiedenen Donauraumländern



EUROPÄISCHE UNION
Europäischer Fonds für regionale Entwicklung



Baden-Württemberg

Ansätze für Kooperationen

Beispiele für Kooperationen auf Projektebene im Donaauraum

- Transnationaler Aufruf Bulgariens
 - **“Transfer of established practice – dual education for social professions from Baden-Württemberg”**
 - Projekt eines bulgarischen Verbands sozialer NGOs in Zusammenarbeit mit verschiedenen Projektträgern aus Baden-Württemberg (u.a. Stiftung Liebenau)
 - Austausch zur beruflichen Qualifizierung im Bereich der Alten- und Behindertenhilfe



EUROPÄISCHE UNION
Europäischer Fonds für regionale Entwicklung



Baden-Württemberg

Ansätze für Kooperationen

Aussagen im Operationellen Programm zur Zusammenarbeit mit anderen Fonds

- Öffnung der Vorhaben auf regionaler Ebene für eine **Zusammenarbeit mit anderen Fonds.**
- OPs sehen Abstimmungen zwischen ESI-Fonds vor.
- Koordinationsformen:
 - Wechselseitige Vertretung in den Begleitausschüssen.
 - Arbeitstreffen („Freitagsrunde“ ESF, ELER und EFRE).
 - Klare Abgrenzung im OP um Doppelförderung auszuschließen.



EUROPÄISCHE UNION
Europäischer Fonds für regionale Entwicklung



Baden-Württemberg

Ansätze für Kooperationen

Konkrete Beispiele für Synergien mit EFRE und ELER/LEADER:

- Kooperation zwischen regionalem ESF-Projekt „Regioprojekt“ und LEADER-Projekt „Campus Galli“ – Bau einer Klosterstadt in Meßkirch: LZA werden beim Bau der Klosterstadt eingesetzt.
- Erstellung einer Handreichung für Kooperationen zwischen ESF und LEADER für Antragsteller und Träger: [Handreichung ESF LEADER](#)
- Gemeinsamer öffentlicher Auftritt der Fonds EFRE, LEADER und ESF auf dem Europaaktionstag.
- Regionale Projekte tauschen sich teilweise mit Projekten von Partnerstädten aus.



EUROPÄISCHE UNION
Europäischer Fonds für regionale Entwicklung



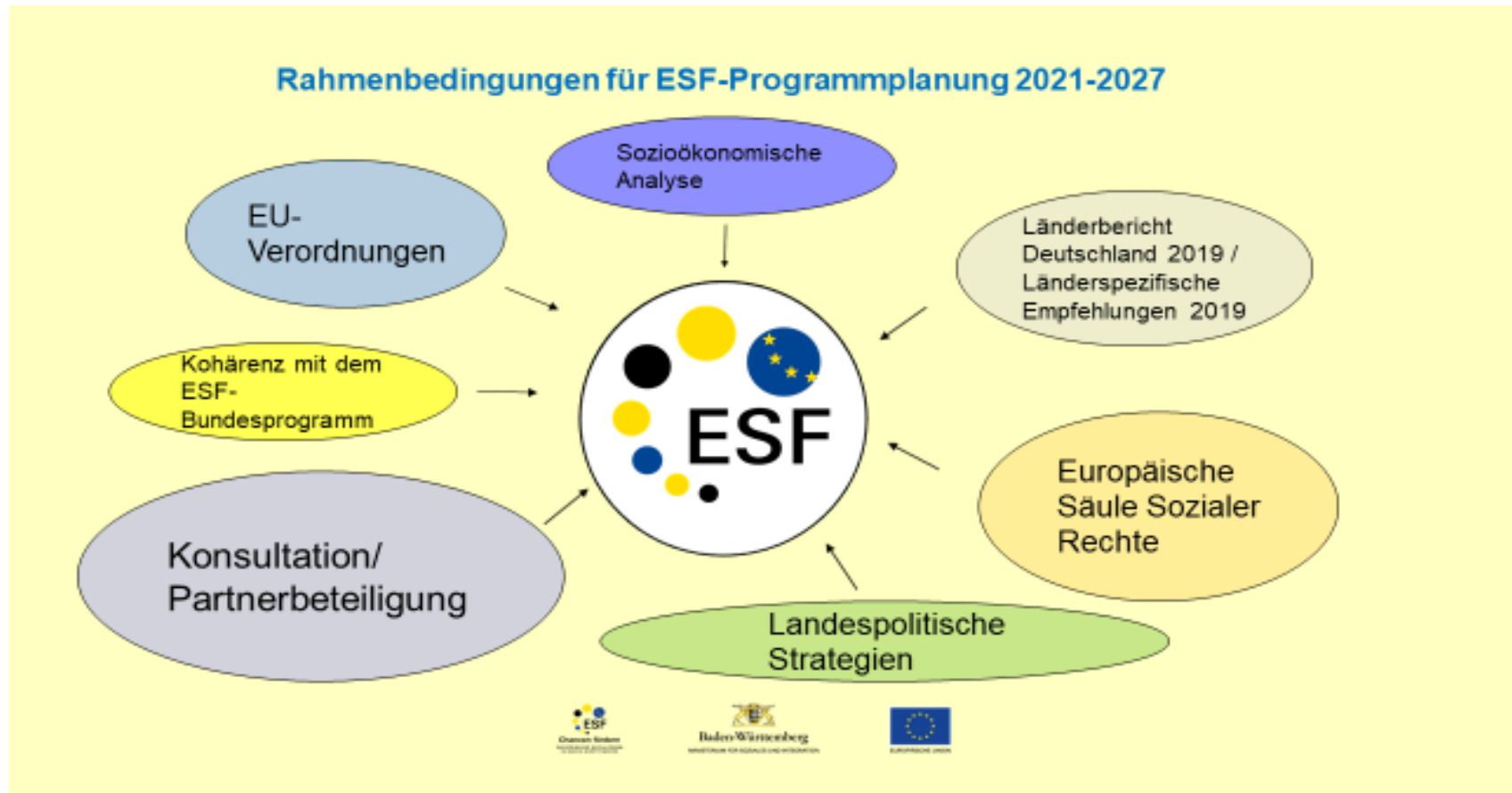
Baden-Württemberg

AGENDA

- Organisatorisches
- Programmbeschreibung
- Projektarten und -beispiele
- Ansätze für Kooperationen (interregional und zwischen EU-Instrumenten)
- **Ausblick in die FP 2021-2027**



Ausblick in die FP 2021-2027





EUROPÄISCHE UNION
Europäischer Fonds für regionale Entwicklung



Baden-Württemberg

Ausblick in die FP 2021-2027

Vorschlag für eine

VERORDNUNG DES EUROPÄISCHEN PARLAMENTS UND DES RATES

über den Europäischen Sozialfonds Plus (ESF+)

{SEC(2018) 273 final} - {SWD(2018) 289 final}

11 „spezifische Ziele“ in den Politikbereichen

- Beschäftigung
- Bildung
- soziale Inklusion

Davon acht für Baden-Württemberg relevant



Ausblick in die FP 2021-2027

Konsultation

➤ die sechs meistgenannten Zielgruppen (aus 11):

- Menschen mit Migrationshintergrund,
- Alleinerziehende,
- von Schulabbruch bedrohte Schüler*innen,
- Jugendliche in Berufsorientierung,
- Langzeitarbeitslose
- Beschäftigte/Erwerbstätige

➤ Erweiterung /Spezifizierung der Zielgruppen

- armutsgefährdete Kinder und Jugendliche
- Menschen mit Behinderung
- Zielgruppen außerhalb des SGB II – Leistungsbezugs
- Teilzeitausbildung nicht nur für Alleinerziehende
- Frauen in prekären Lebens- und Arbeitsverhältnissen
- Wanderarbeiter in prekärer Beschäftigung
- ...



EUROPÄISCHE UNION
Europäischer Fonds für regionale Entwicklung



Baden-Württemberg

Ausblick in die FP 2021-2027

Mögliche Förderschwerpunkte:

- Unterstützung von Strategien gegen Kinderarmut
- Förderangebote für junge Menschen in prekären Wohn- und Lebensverhältnissen
- Förderangebote für Frauen in prekären Arbeits- und Lebensverhältnissen
- Integrationsangebote für Zugewanderte
- Vereinbarkeit von Familie und Beruf für Angehörige von Menschen mit Behinderungen
- niedrigschwellige Fördermaßnahmen für LZA (auch außerhalb des Leistungsbezugs)
- Weiterentwicklung der Förderprogramme TZA und APA
- rechtskreisübergreifende Modelle erproben



EUROPÄISCHE UNION
Europäischer Fonds für regionale Entwicklung



Baden-Württemberg

Ausblick in die FP 2021-2027

Mögliche Kooperationsformen:

- Wechselseitige Vertretung in den Begleitausschüssen, wie bisher.
- Gemeinsamer Begleitausschuss.
- Abstimmung der Textbausteine in den OPs.
- Transnationale Zusammenarbeit wieder als Querschnittsziel?
- Besondere Auswahlkriterien (Bessere Chancen für Projekte mit transnationalem Austausch, bspw. Donaauraum)?
- Berücksichtigung des transnationalen Austauschs in Aufrufen.
- Weiterführung des Netzwerks der ESF-Verwaltungsbehörden.
- Spezifische Aufrufe für Projekte mit Partnern im Ausland.



EUROPÄISCHE UNION
Europäischer Fonds für regionale Entwicklung



Baden-Württemberg

FRAGEN und DISKUSSION

