



OSTALBKREIS



Quelle: Julian Herzog

Herzlichen Dank für die Einladung



OSTALBKREIS



Regional-Dialog

BADEN-WÜRTTEMBERG

RegioWIN-PROJEKT: ZENTRUM TECHNIK FÜR NACHHALTIGKEIT: RESSOURCENSCHONUNG, UMWELT, CO₂-REDUZIERUNG



OSTALBKREIS



Hochschulen





OSTALBKREIS



Fein Elektro-
werkzeuge



J. RETTENMAIER & SÖHNE



Carl Zeiss



Gesenk-
schmiede
Schneider



voestalpine



SHW



MAPAL



LEICHT



Alfing Kessler



leitz



Kessler+Co



OSTALBKREIS



Kampa



Palm



WiZ Aalen



EnBW/ODR Kicherer



powerone Varta

WELEDA



Triumph International



RUD

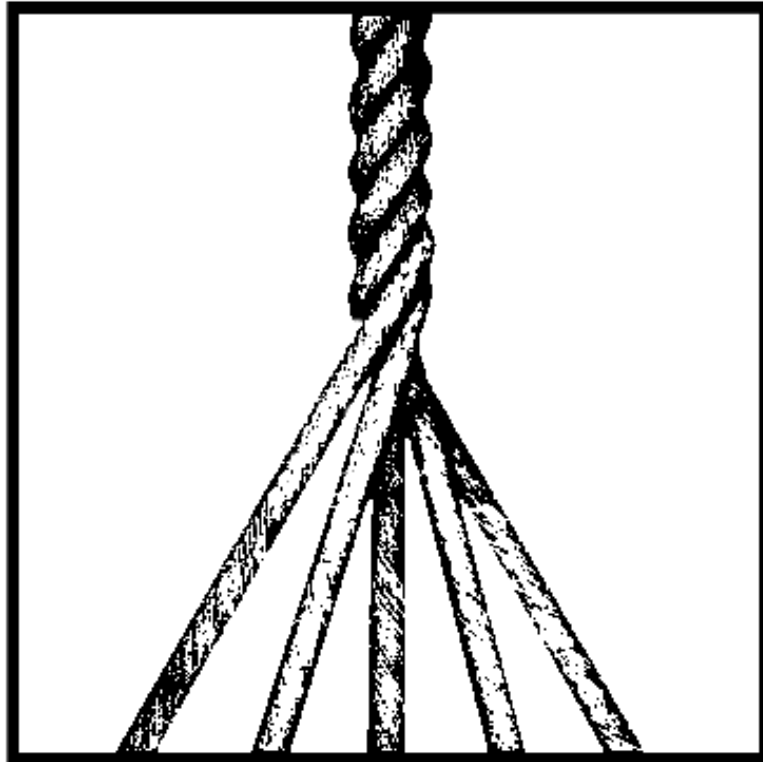


Bosch Automotive Steering



OSTALBKREIS

ZUKUNFTSINITIATIVE



OSTWÜRTTEMBERG



Zukunftsinitiative
Ostwürttemberg 2015



OSTALBKREIS

Regionale Netzwerke



ZIO I : 1995 - 2005
ZIO II: 2005 - 2015

Schulterschluss der beiden Landkreise, der Kommunen, des Regionalverbandes und der Wirtschaftskammern mit dem Land zur nachhaltigen Förderung und Verbesserung harter und weicher Standortfaktoren in Ostwürttemberg sowie für aktive Standortinitiativen und ein attraktives Standortmarketing ...

Beispiele ...



Kapital und Know-how für Unternehmertypen



MARKETING CLUB OSTWÜRTTEMBERG



Fachkräfteallianz Ostwürttemberg

frau und beruf Kontaktstelle Ostwürttemberg - Ostalbkreis





OSTALBKREIS

Innovative Branchen in Ostwürttemberg 1

Photonik Optische Technologien

Innovative Branchen in Ostwürttemberg 2

Oberflächentechnologie

Innovative Branchen in Ostwürttemberg 3

Automotive

Innovative Branchen in Ostwürttemberg 4

Holz und Papier

Innovative Branchen in Ostwürttemberg 5

Maschinen-, Anlagen- und Werkzeugbau

Aktuelles
Kompetenzstandort
Standortvorteile
Firmen
Kontakt

Der Maschinen-, Anlagen- und Werkzeugbau ist nicht nur in Baden-Württemberg, sondern gerade in Ostwürttemberg eine der bestimmenden Branchen. Aus der langen Tradition der Metallbearbeitung heraus entstanden, ist er heute einer der beschäftigungs- und umsatzstärksten Bereiche in der Region. Als Innovationsstreiber mit hoher Strahlkraft auf die Branchen, in denen diese Maschinen, Anlagen und Werkzeuge ihren Einsatz finden, beweist er die Stellung der Region Ostwürttemberg als »Raum für Talente und Patente«.

english



OSTALBKREIS

Kreis-/Regionalentwicklung und (EU)Strukturförderung

- Arbeit
- Bildung
- Cluster
- Digitalisierung
- Energie
- Gesundheit
- usw. ...

Breit angelegter Kreisentwicklungsprozess soll die **Dynamik des demografischen Wandels** und sozialer Umbrüche in der Gesellschaft, die eingeleitete **Energiewende**, eine zunehmende **Digitalisierung** in allen Lebensbereichen sowie die fortschreitende Internationalisierung und Globalisierung von Unternehmen und Märkten in der Wissensgesellschaft des 21. Jahrhunderts berücksichtigen.

Beispiele ...





OSTALBKREIS

2 0 1 2

2 0 1 3

Standortanalyse und Kreientwicklung

Juni Juli Aug. Sep. Okt. Nov. Dez. Jan. Feb. März April Mai

Universität Augsburg
 Lehrstuhl für Humangeographie und Geoinformatik
 Prof. Dr. Gerd Peyke

Internationales Institut für Empirische Sozialökonomie gGmbH
 Prof. Dr. Ernst Kistler

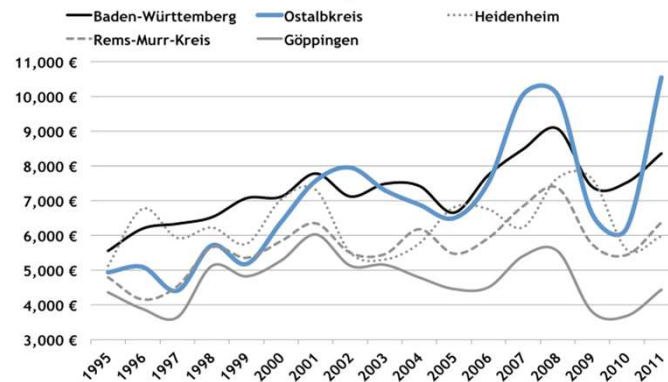
PROJEKT
 Standortanalyse und Kreientwicklung
 im Ostalbkreis

Orientierungsangebot für das Landratsamt Ostalbkreis

GEHT IN DEN KREIS

Projektteam:
 Priv.-Doz. Dr. Markus Hilpert
 Dipl.-Geogr. Thomas David
 Daniela Schneider (M.A.)
 Falko Trischler (M.A.)
 Dipl.-Geogr. Markus Schöfer

Augsburg, im Juni 2012



Sozioökonomische Analyse



Experteninterviews

Ausarbeitung von effizienten Maßnahmen und Erfolgskontrolle

Wanderungsmotivforschung:

Warum ziehen Neubürgerinnen und Neubürger in Ihre Kommune? Warum wandern andere ab?

Grundlagenerhebung:

Optisch aufbereitete Wanderungsstatistik

Wanderungsmotivforschung

Kreistagsbeschluss
Standortanalyse

2 0 1 3

Juni

Juli

August

September

Was bewegt die Menschen?

KreisentwicklungsDialoge

- Demographie & Wirtschaft
- Innovation & Energie



Präsentation
im Kreistag



Teilraum Ellwangen



Teilraum
Schwäbisch Gmünd



Teilraum Aalen

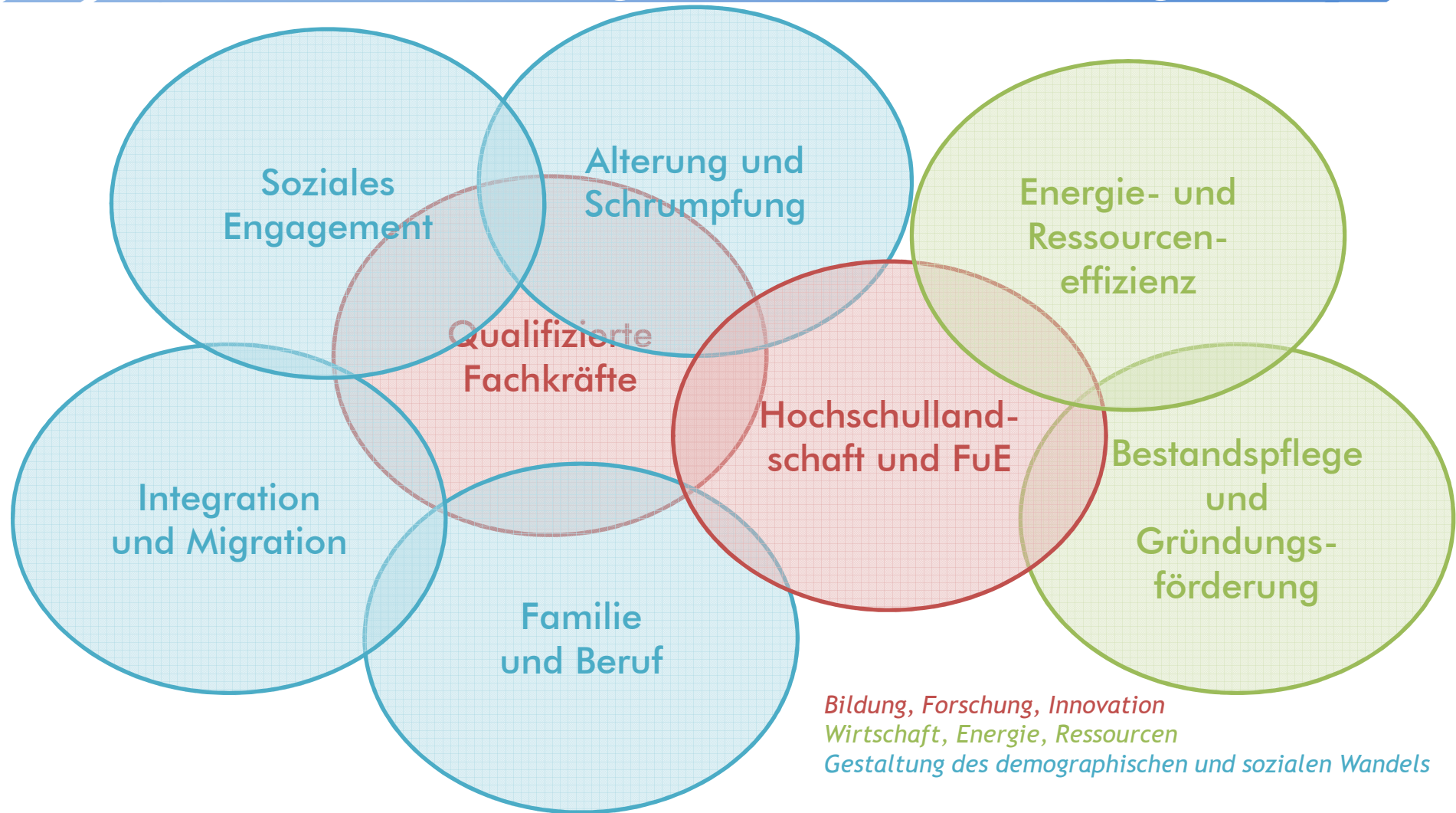


Teilraum Bopfingen

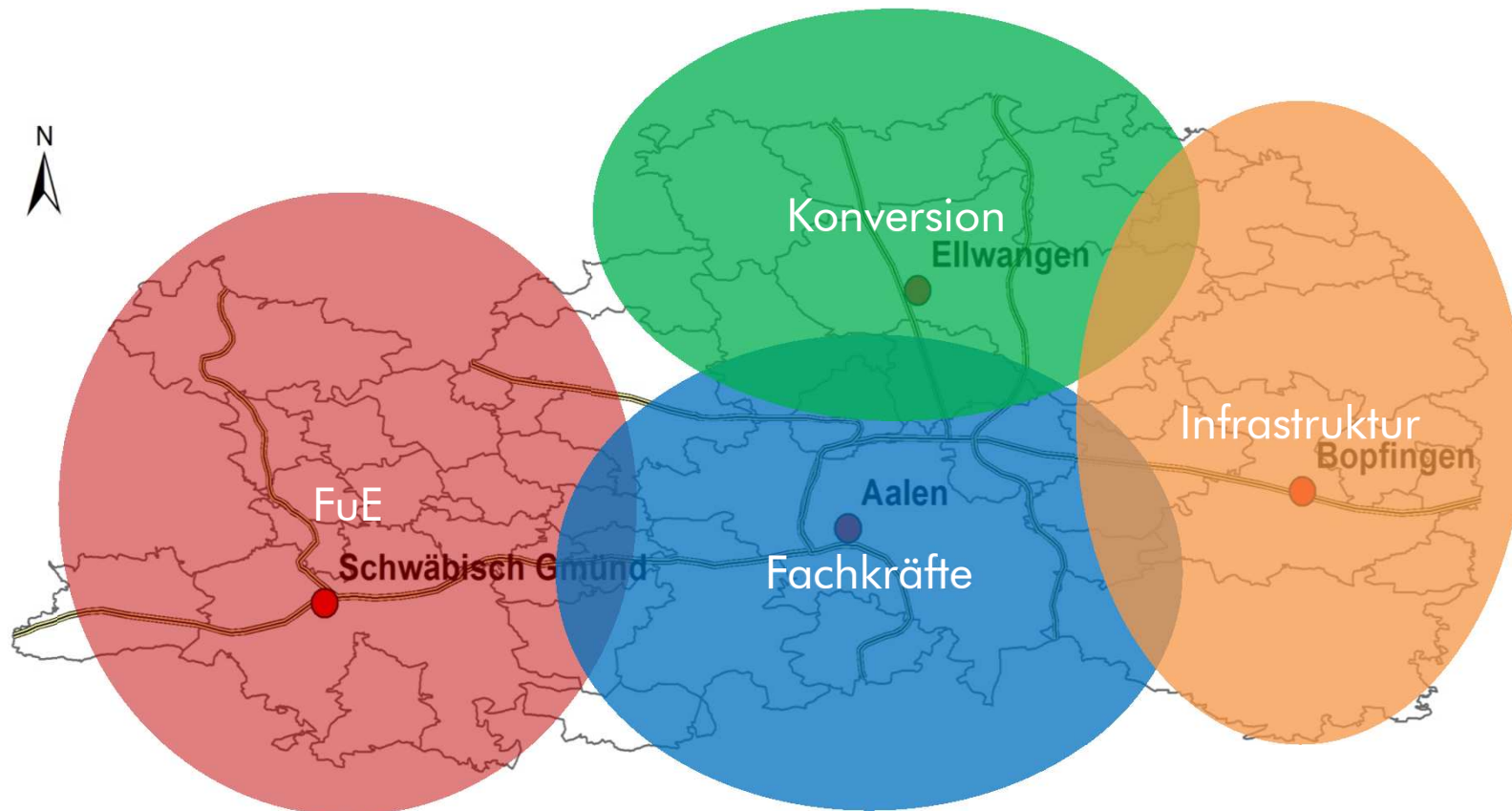


OSTALBKREIS

Kreisentwicklung: Definierte Handlungsfelder



Was beschäftigt die Teilräume?





Kreis-/Regionalentwicklung und (EU)Strukturförderung



Ganzheitliche Entwicklungsstrategie mit verschiedenen, auch investiven, Handlungsansätzen, Projekten und Maßnahmen.

Beispiele ...

ZTN –Zentrum Technik für Nachhaltigkeit:
 Ressourcenschonung, Umwelt, CO₂-Reduzierung



Leuchtturm
ZE³

Hochschule Aalen & Stadt Schwäbisch Gmünd
 Invest: ca. 12 Mio. €



SVR - Smart Village



Schlüsselprojekt

Gemeinde Rainau (ca. 3.300 EW)
 Energieautarkie
 Projekt- und Prozesskosten: ca.5 Mio. €



ZHUM – Zentrum für Human Resource-Development
 (Forschungs-, Kompetenz- und Transferzentrum für Bildung/Gesundheit/ Interkulturalität)
 PH Schwäbisch Gmünd



Invest: ca. 2,7 Mio. €

Schlüsselprojekt



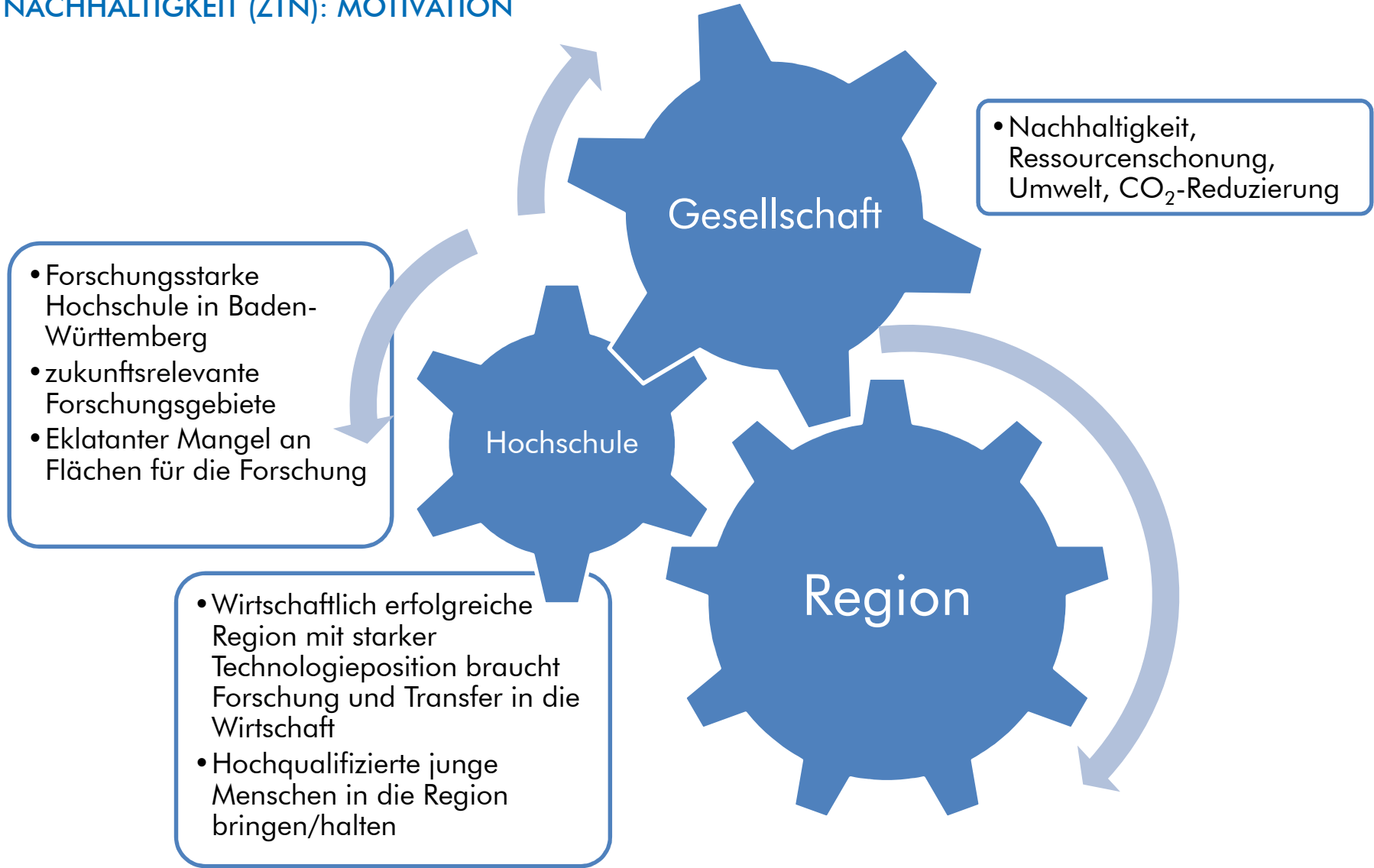
EATA – Europäische Ausbildungs- und Transferakademie;
 Konversionsgelände Reinhardt-Kaserne; Ellwangen(Jagst)



Leuchtturm

Invest: ca. 15 Mio. €

ZENTRUM TECHNIK FÜR NACHHALTIGKEIT (ZTN): MOTIVATION



ZTN – KONZEPT



Zentrum Technik für Nachhaltigkeit ZTN

Schaffung von
Forschungsinfrastruktur
(Neubau in AA)

für Forschungsthemen Energie,
Mobilität und Leichtbau und deren
nachhaltige Nutzung an der
Hochschule Aalen

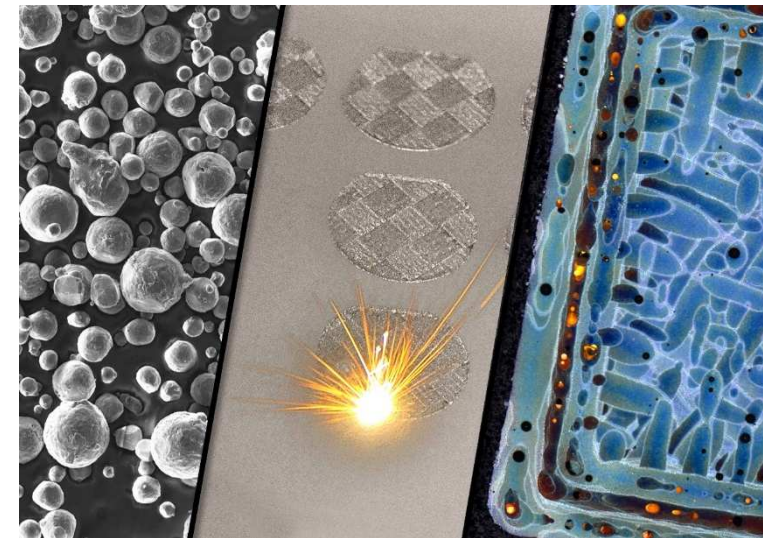
Technologiezentrum
Leichtbau TZL
(Flächen in GD)

Intensivierung der regionalen
Zusammenarbeit auf dem
Gebiet der Zukunfts- und
Querschnittstechnologie
Leichtbau in bestehenden
Gebäuden in
Schwäbisch Gmünd



ZTN – THEMEN

- **Mobilität:** z.B. effiziente Elektromotoren, langlebige Lithium-Ionen Batterien
- **Energie/Klima:** z.B. Leistungselektronik für Energiewandlung, Erneuerbare Energie aus Biogas, stoffliche und energetische Nutzung von Biomasse (Holz) mittels ionischen Flüssigkeiten
- **Werkstoff- und Produktionstechnologien:** z.B. ressourcenschonende Konstruktion-, Erprobung- und Fertigung in den Bereichen Druckguss und Optik
- **Energietechnologien:** z.B. Effiziente Energiewandler und Energiespeicher
- **Leichtbau:** Topologieoptimierung (TZL Schwäbisch Gmünd), Aluminium und Magnesium-Leichtbaukonzepte, Kohlenstofffaserverstärkte Kunststoffe und ihre Bearbeitung, Metall-Keramik-Verbundwerkstoffe





OSTALBKREIS

STÄRKUNG DER INFRASTRUKTUR FÜR FORSCHUNG UND INNOVATION AN DER HOCHSCHULE AALEN

Projekthaus ZiMATE (Bund, Land, bis 2019)

Zentrum innovativer Materialien und Technologien für effiziente elektrische Energiewandler-Maschinen

Innovationszentrum (Land, EFRE, 2015)

Ausgründungen / FuE-Infrastruktur für Hochschulangehörige und Unternehmen

Campus-Teil Burren

Zentrum Technik für Nachhaltigkeit – ZTN (Land, EFRE, bis 2019)

Forschung zu Zukunftsthemen in der Technik (Ressourcenschonung, nachhaltige Mobilität und Energie)



OSTALBKREIS

TECHNOLOGIEZENTRUM LEICHTBAU IN SCHWÄBISCH GMÜND

- Forum Gold & Silber
 - Kooperationsstudiengang „Internet der Dinge“, Hochschule für Gestaltung und Hochschule Aalen
 - Technologiezentrum Leichtbau (TZL)





OSTALBKREIS

TECHNOLOGIEZENTRUM LEICHTBAU (TZL)

- Projektpartner
 - Hochschule Aalen
 - Hochschule für Gestaltung
 - Stadt Schwäbisch Gmünd
 - Forschungsinstitut Edelmetalle + Metallchemie (fem)

Der **Leichtbau** ist eine Konstruktions- und Gestaltungsphilosophie, die auf maximale Gewichtseinsparung abzielt. Das TZL greift die Idee eines ganzheitlichen funktionsintegrierenden Leichtbaues auf und fokussiert daher in der Etablierungsphase zunächst auf den Formleichtbau mit der **Topologieoptimierung** als Umsetzungswerkzeug.

Die Topologieoptimierung ist ein rechnergestütztes Verfahren zur Ermittlung der optimierten Bauteilgestalt und dem Ziel, Gewichts- und Volumenreduzierung zu erreichen.



PARTNER DES TZL



OSTALBKREIS



LEICHTBAU BW

voestalpine

EINEN SCHRITT VORAUSS.



H f G

Hochschule für Gestaltung
Schwäbisch Gmünd



explorhino
Werkstatt junger Forscher
an der Hochschule Aalen



Hirschvogel
Automotive Group
Traditionally innovative.



GAUGLER & LUTZ OHG
DIE KERNKOMPETENZ



AMG
DRIVING PERFORMANCE



That's IT.



Kirchstrasse 3
73479 Ellwangen- Röhlingen
Tel. 07965-8020033 • Fax. -34
E-Mail: info@gsi-manufaktur.de



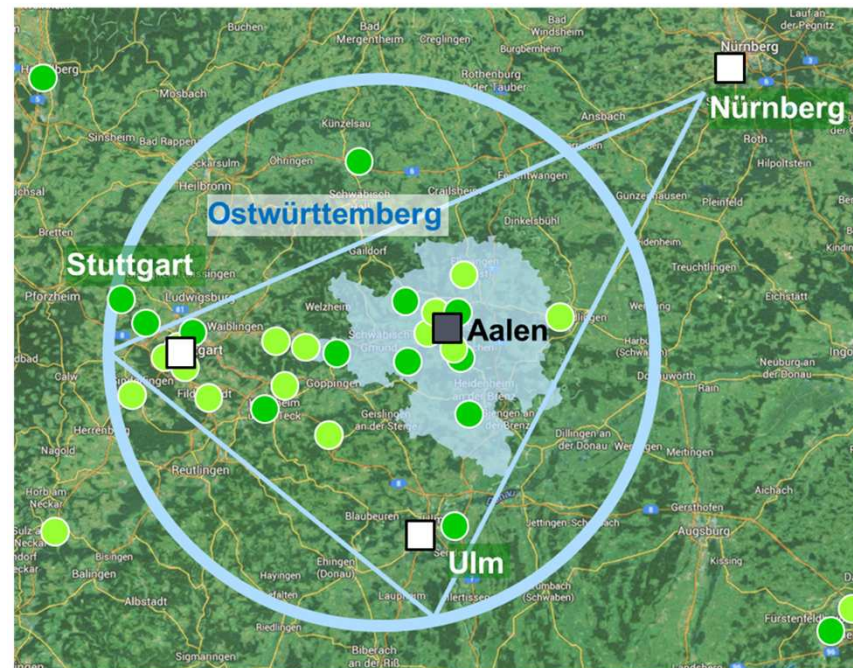
Center for Advanced Engineering Software and Simulations



OSTALBKREIS

SYNERGIEN ZU WEITEREN PROJEKTEN AN DER HOCHSCHULE

- BMBF-Wettbewerb FH-Impuls, Projekt „SmartPro“
 - Zweckgebundene Projektförderung von rund 5 Mio. EUR in den nächsten vier Jahren, plus > 850 TEUR zugesagte Mittel Wirtschaft
 - Regionale Innovationsimpulse in Kooperation mit Unternehmen (Mittelstand)



● KMU ● Mittlere und große Unternehmen



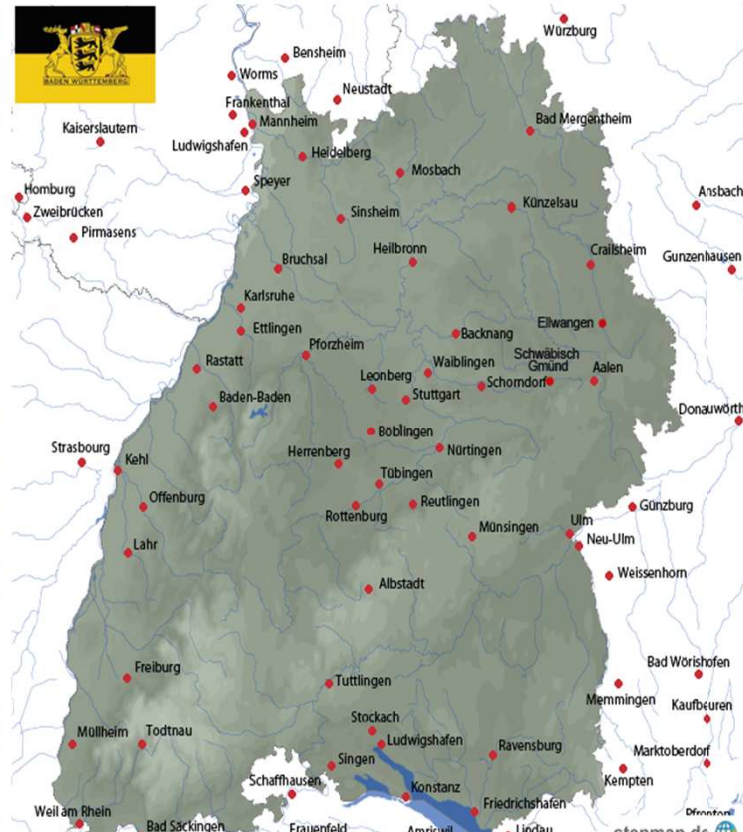
OSTALBKREIS

SYNERGIEN ZU WEITEREN PROJEKTEN AN DER HOCHSCHULE

- Technologieplattform Industrie 4.0 (hochschulübergreifend)
 - Hochschulen Aalen, Esslingen und Reutlingen und die Steinbeis Stiftung
 - Aufbau und Verstetigung eines Transferunternehmens, das mit Expertise und Forschung KMU helfen soll, die großen Chancen im Bereich der digitalen Vernetzung und die landesweit guten wettbewerblichen Voraussetzungen besser zu nutzen.
- Verbundantrag „Spinnovention“ (hochschulübergreifend)
 - Hochschulen Reutlingen, Aalen und Hochschule der Medien Stuttgart im Rahmen der Ausschreibung „Gründungskultur in Studium und Lehre (GuStL)“ des Landes Baden-Württemberg
 - Stärkung von Entrepreneurship und Innovation unter den Studierenden
- ZAFH Spantec light
 - Zentrum für angewandte Forschung an Fachhochschulen, Zerspanung von Leichtbaumaterialien
- Labornetzwerk XiL-BW
 - Verknüpfung von landesweiten Forschungskapazitäten und -infrastrukturen für Elektromobilität (Lithium-Ionen-Batterien)



OSTALBKREIS



Vielen Dank für Ihre Aufmerksamkeit und auf ein Wiedersehen
in Stuttgart, im Land oder im Ostalbkreis!